



誠 懇 | 專 業 | 當 責 | 共 榮

塑膠設備系統 / 機器人設備系統 / 金屬設備系統 / 食醫設備系統
陶玻設備系統 / 檢測設備系統 / 能源設備系統 / 技術服務系統

www.morglory.com.tw

FANUC

鑽銑機

高加工性能：

- 高速、高精度、高功率，實現高生產性能。
- 工件穩定加工，實現高良品率。

高運轉率：

- 高可靠性，實現機器的長使用壽命。
- 預防維修功能，避免機械故障，減少停工時間。
- 充實的維護服務體系，實現終身維修。

高可用性：

- 高擴展性，易於對外圍設備的控制。
- 自動化對應優異，實現與機器人的高度融合。

應用產業：

- 基於強大的主軸及先進的CNC控制系統，廣泛應用於機械、汽車零部件、3C精密零件、精密模具等產業。



• 五軸加工

線切割機

高加工性能：

- 實現高速、高精度、高品質加工的放電控制和加工電源。
- 實現穩定加工的熱位移補償功能和各種形狀補償功能。
- 高精度旋轉軸RoboCUT CCR。

高運轉率：

- 利用高可靠性的自動穿線AWF2，實現連續無人運轉。
- 利用消耗品管理功能和維護嚮導功能，協助日常維護。
- 生產及質量信息管理工具RoboCUT-LINKi。

高可用性：

- 通過新用戶界面iHMI，充實CNC畫面功能。
- FANUC先進的操作嚮導功能。

應用產業：

- 廣泛應用於精密模具、醫療、超硬材料製造等產業。



• α -C600iB X/Y/Z 軸行程
600/400/310mm



• PCD刀具 • 沖壓模具 • 微細齒輪 • 電火花放電用電極

奈米超精加工機

高加工性能：

- 5軸聯動銑床，通過採用靜壓軸承，實現穩定的超精密加工。
- 通過使用FANUC CNC和伺服技術，實現了0.1nm的指令和控制。

高運轉率：

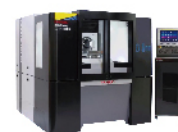
- FANUC標準CNC及伺服技術，實現高可靠性。
- 採用非接觸式軸承。
- 機械構成簡單，維護時可快速更換零部件。

高可用性：

- Smart M-Setup實現優異的操作性。
- Smart M-Form實現在線測量。
- 已取得CE和KCs marking。

應用產業：

- 廣泛應用於光學領域(LED透鏡模芯、透鏡陣列模芯、菲涅爾透鏡模芯)、汽車領域(汽車抬頭顯示器、車燈等模具)、手錶與裝飾品領域超精密零件(手錶模具、手錶部件、智能手機蓋模具等)。



• α -NMia



• α -NTia

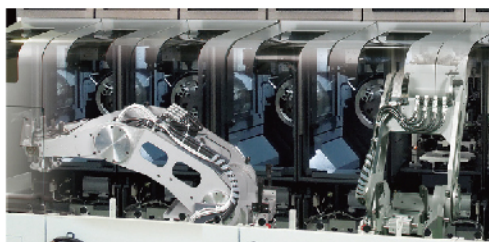


• 畫線加工(五軸) • 銑削加工(五軸) • 高速畫線加工

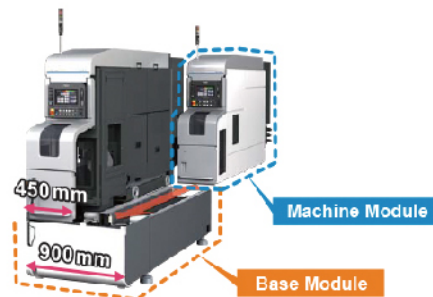


DLFn模組式全自動加工系統

- 模組式結構：1台底座上搭載2台機械模組，可在底座上靈活搭配不同的生產線。
- 多軸式自動機械手工件傳送，裝卸最短為9.6秒，節省時間。
- 生產線全長減少50%，提高單位面積的生產量。
- 生產模組可以前移，換線生產容易。
- FUJI獨創的UNICORN控制器，具備統一操作性，實現操作便捷。
- 全自動化連續生產降低人工成本。



• 底座模組搭載機械手，高速移動節省生產週期



CSD



特點：

- 省空間的正面雙主軸車床，大幅提高單位空間的生產力。
- 優異的熱位移性能和可對應重切削的高剛性滑軌。
- 在防熱變形、省空間底座上，安裝高剛性滑軌、零芯主軸頭、高速分度刀塔。

- 具有獨特剛性的鞍座，確保加工品質穩定。
- 採用高速3軸門架式機械手，減少工件裝卸中的時間浪費，縮短加工週期。
- 機械手控制上採用了具有高可靠性的FUJI自主研发的MAX-SP1控制器，穩定並且高速的工件供應。

應用產業：

- 基於強大的主軸及先進的CNC控制系統，廣泛應用於機械、汽車零部件(引擎、變速器、轉向系統、動力傳動系統、行走系統)等產業。

TORNOS

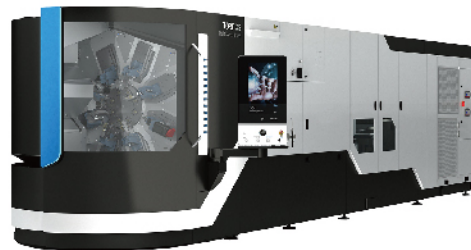
來自瑞士的高端車床

優勢：

- 走心式主軸的技術領域（瑞士型自動車床）的先驅者，TORNOS擁有無可比擬的專業經驗。
- 高精度和高品質的產品零件加工。
- 專業的產品線，無論是簡單、高複雜的零件、少量生產、量產加工，皆可滿足客戶需求的解決方案。
- 高精度加工機床，加工直徑範圍1~36mm；人性化操控界面，換線轉換速度快，生產效能將可得到最大化的提升。
- 多主軸加工解決方案，為超越卓越而打造。

應用產業：

- 航太、電子、汽機車、醫療、微加工、零件加工等加工產業。



- **MultiSwiss系列：**
配備6或8個移動主軸，大幅縮短加工時間。



- **Swiss GT系列：**
長、短車削工件生產最佳推薦機種。



- **Swiss DT系列：**
簡單易用，顯著提高生產效率。

Shibaura Machine

View the Future with You

UVM系列特點：

- 縮短加工時間：6萬轉主軸高速加工
- 減少維護費用：非接觸軸承主軸及線性馬達
- 延長刀具壽命：旋轉精度高並可連續高速旋轉
- 縮短拋光工時：表面粗糙度大幅改善
- 適合多種加工方法：各種豐富選配附件可實現多種加工

應用產業

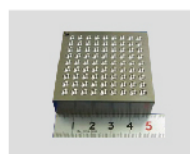
- 光學透鏡模具
- 手機相關零部件模具
- 精密模具
- 精密零部件加工
- 車載用照明零部件模具



• UVM-450D



• UVM-700C



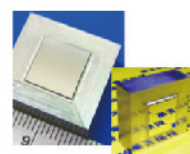
• LED透鏡陣列模具



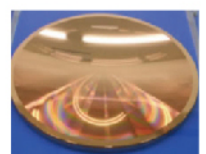
• LED透鏡模具



• 自由形狀表面
(3D)



• 自由形狀表面
(2.5D)



• 菲涅耳透鏡模具



TWISTER天車式小五軸系列

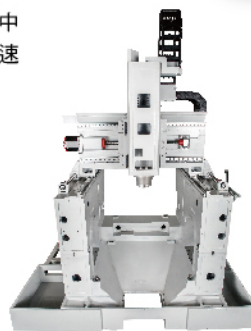
義大利設計研發與應用公司

優勢：

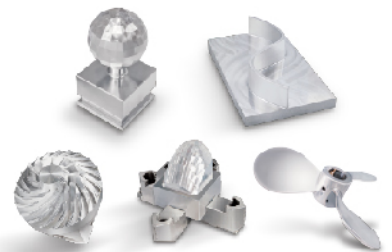
- 義大利研發團隊，專注於高速主軸、五軸機、天車式、動柱式機構設計生產，並持續致力於研究與創新，以提供客戶各式高性價比、高附加價值之加工利器。
- TWISTER為新世代天車式五軸高速加工設備。
- 高性能內藏式主軸搭配搖籃式A、C軸旋轉工作台。
- 高剛性結構設計、高精度伺服馬達驅動。
- 可適用於不規則曲面複雜加工。
- 另有定柱式龍門型五軸/五面加工中心、高速臥式/立式加工中心及高速模具加工中心，滿足加工需求。



• 搖籃式A/C軸旋轉工作台



• 鑄鐵底座高制震能力



• 加工範例



離子束拋光機

IBF-100 / IBF-200 / IBF-300 / IBF-450 / IBF-500

優勢：

- 德國NTG公司是專業生產離子束拋光機的生產業家，公司有近20年離子束加工機的研發與生產經驗。
- IBF設備利用離子束對零件表面進行奈米級加工修正，達到的超高表面精度。
- 非接觸加工，表面無痕跡無應力。
- 複雜表面皆可加工；廣泛適用各種材料。
- 加工成本遠低於磁流變，效率更高，幾乎沒有耗材。



• NTG-IBF300



• NTG-IBF450



• NTG-IBF500



• NTG-IBF200

LEHMANN®

瑞士精密附加軸

產品質量保證、高精密技術、創新的CNC旋轉軸與標準的模組化系統進行組裝，來滿足客戶需求。

- 可搭配多樣產品，提供每個行業最佳的解決方案。
- 支援市面所有知名CNC控制器。
- 可對應超過40種設備品牌及160多種的設備型號。
- 產品水密與氣密規格超越市售同級產品：
IP 67（標配）、IP 68（選配）。

應用產業：

- 航太、電子、汽機車、醫療、量測、微加工、零件加工、工具機等加工產業。



E系列：

- 可達210 min-1至0.21秒/90°。
- 多個Z和X行程可用。
- 大主軸負荷，堅固的軸承。
- 進給扭矩達750Nm。
- 主功能HSK主軸。
- 精度達2µm/100mm。



T系列：

- 氣動夾頭座埕7000Nm。
- 零件尺寸可達Φ500。
- PGD長壽命無間隙驅動器。



M系列：

- 無線監控。
- 無須重新設置參數下改變負載。
- 無製冷系統與無液壓裝置。

ALBRECHT
Precision Chucks

德國百年歷史APC高精度強力銑刀夾頭

成立於1908年德國的司圖加特，是強力銑刀夾頭的先驅者。對於刀把有強列維護精確度的使命，因此，在每個階段的生產過程，使用氣壓計及客製治具檢查所有的零組件。

高精度強力銑刀夾頭依切削速度、刀具壽命及安全性來說，是目前世界加工效率表現最好的。如果您想要提高排屑效果，延長刀具壽命及加工可靠性，ALBRECHT是最佳的選擇。

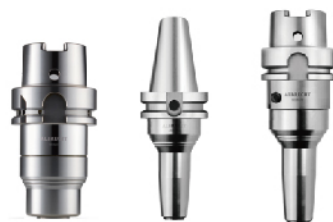
優勢：

- 世界上唯一擁有一擁1:16渦輪的立銑刀夾頭。
- 高剛性的本體設計。
- 高強度鎖固的渦輪，可耐110°C的乾式與重切削的加工。
- 獨特的減震抑制力。

快速的鑽夾頭刀把。

可客製化刀把。

高精密品質，高強度的夾持力，優越的切削性，將切削加工效率大幅提升。



• HSK • Slim5 HSK • SK



• MAS-BT • MICRO • POLYGON



廣銳刀具

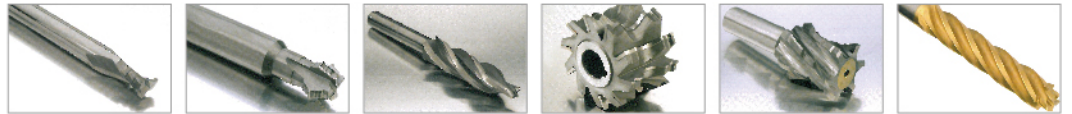
擁有專業的設計開發部，為客戶提供最佳設計服務；先進設備和專業製造技術，為客戶提供最優質的產品解決方案。

優勢：

- 通過ISO 9001：2000認證。
- 現場自檢、品管全檢、出貨全檢的三道品檢管控，產品可回溯製造流程。
- 多樣式的產品線，並可客製化刀具生產。
- 刀具製造與加工驗證，提供客戶最佳化產品解決方案。
- 引進國際先進技術，結合獨立自主設計開發能力，確保技術領先。

應用產業：

- 航太、3C電子、汽機車、零件加工、工具機等加工產業。



FUJIMI研磨液、拋光液

特點：

- 擁有超過60年的研磨液、拋光液研發生產歷史。
- 半導體產業市佔率超過8成。
- 可為客戶提供total solution方案。

應用產業

- LED、金屬、塑膠、玻璃、光學鏡片、藍寶石等，擅長於將任何材質表面變為鏡面。

熱門產品：

- CLEALITE：可在各種金屬上產生鏡面拋光效果，如鋁、不銹鋼和鈦。
- COMPOL：專門用於拋光金屬、陶瓷和電子襯底，如鉬酸鋰(LiTaO3)、鈮酸鋰(LiNbO3)和藍寶石。
- POLIPLA：是專為塑膠鏡片研製的複合拋光液。



• CLEALITE

• POLIPLA

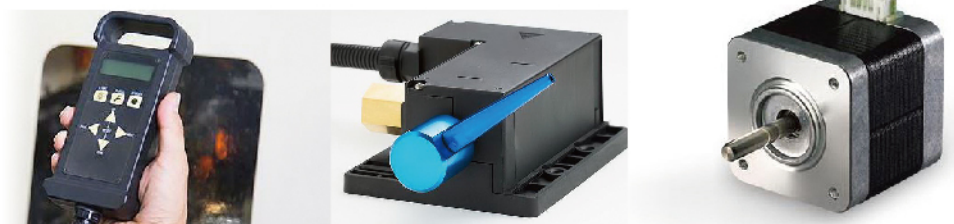
• COMPOL



MINEBEA

優勢：

- 自動化控制切削水噴射設備。
- 可調整不同角度與速度排除切屑堆積。
- 增加良率，減少加工失誤與刀具的損傷
- 搭配遙控器達到簡易操作，呈現不同的噴射方式。





士耀國際股份有限公司

台中事務所 | 40757 台中市西屯區市政路 386 號 18 樓之 6~8

桃園事務所 | 33393 桃園市龜山區民生北路一段 580 號 6 樓

檳城事務所 | No.43-2, Jalan Todak 6, Seberang Perai Tengah, 13700 Penang, Malaysia

河內事務所 | 220000, Royal City Complex, No.72A Nguyen Trai Str., Thanh Xuan Dist., Hanoi

台	中	Tel	+886-4-22586003	Fax	+886-4-22586002
桃	園	Tel	+886-3-3122115	Fax	+886-3-3122116
檳	城	Tel	+60-4-3842136	Fax	+60-4-3842137
日	本	Tel	+81-905-5011981	Fax	+81-426-443414
河	內	Tel	+84-2-466-642138	Fax	+84-2-466-642138



江蘇世耀工貿有限公司

江蘇事務所 | 215300 江蘇省昆山市前進東路 757 號隆祺麗景 C 幢 2308 室

Tel +86-512-57379570 Fax +86-512-57379571

成都事務所 | 611130 四川省成都市溫江區光華大道三段 1588 號珠江國際寫字樓 1413-1414 室

Tel +86-28-82202386 Fax +86-28-82202386

東莞世耀商貿有限公司

523845 廣東省東莞市長安鎮長青南路 1 號萬科廣場 8 棟 1806-1807 室

Tel +86-769-85536003 Fax +86-769-85536977

天津世耀商貿有限公司

300452 天津濱海新區塘沽迎賓大道 1988 號 -1(浙商大廈寫字樓)910 室

Tel +86-22-66218571 Fax +86-22-66218572